

НАСТРОЙКА НА СИСТЕМАТА CURVE

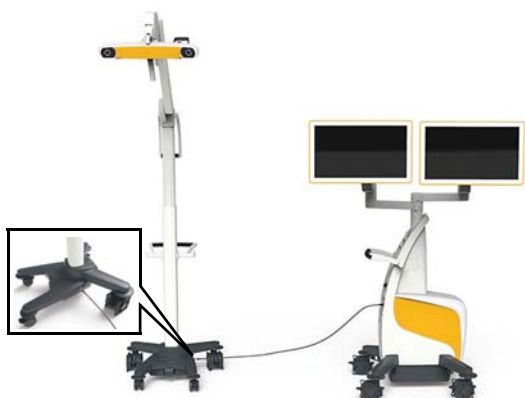
Хардуер: Curve 1.2



ОРГАНИЗАЦИЯ НА ОЗ

- Поставете **Количката за камера** на 1,2 – 1,8 m в страни от работното поле.

ЗАБЕЛЕЖКА: не позиционирайте никакви части от **Количките за камера ①** и **монитор ②** директно над пациента.



СВЪРЗВАНЕ НА КОЛИЧКАТА ЗА КАМЕРА КЪМ КОЛИЧКАТА ЗА МОНИТОР

- Включете кабела за камера на Brainlab в основата на **Количката за камера** и свържете към задния панел на **Количката за монитор**.
- Дръпнете внимателно при конектора, за да потвърдите, че е заключен.
- Включете кабела на мрежовото захранване в стенен контакт (не е показан).

ЗАБЕЛЕЖКА: за информация относно свързването на ЕМ проследяващия модул направете справка със съответното ръководство за потребителя на системата.



ВКЛЮЧВАНЕ НА СИСТЕМАТА CURVE

- Включете мрежовото захранване от превключвателя на потребителския панел на **Количката за монитор ①**.

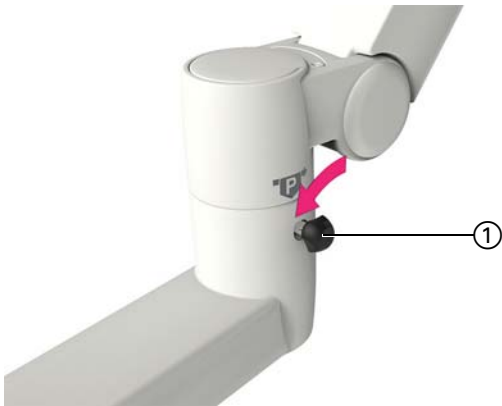


ИЗКЛЮЧВАНЕ НА СИСТЕМАТА CURVE

- Излезте от софтуера и изчакайте, докато светодиодът на захранването ① се изключи.
- Изключете мрежовото захранване от превключвателя ② и изчакайте, докато светодиодът на мрежовото захранване ③ се изключи.

ЗАБЕЛЕЖКА: изчакайте системата напълно да се изключи, преди да изключите мрежовото захранване от превключвателя.

ЗАБЕЛЕЖКА: след изключване на **Curve** изчакайте поне 60 секунди, преди отново да включите.



ЗАКЛЮЧВАНЕ И ОТКЛЮЧВАНЕ НА ПОЗИЦИЯТА НА МОНИТОРА

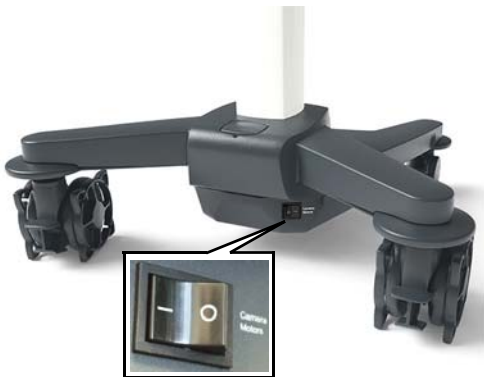
- Заклучете всеки шарнир, като затегнете заключващото копче ① по такъв начин, че да не мърда, когато се докосне.
- За да отключите, разхлабете заключващото копче ①, докато шарнирът започне да се мърда лесно.



РЪЧНО РЕГУЛИРАНЕ НА КАМЕРАТА

- Натиснете бутона за лазер отзад на дръжката на камерата, за да активирате позициониращия лазер.
- Позиционирайте камерата с помощта на лазерния лъч така, че работното поле да е в центъра на зрително поле на камерата.

ЗАБЕЛЕЖКА: инструментите трябва да са в зрителното поле на камерата, за да могат да бъдат проследявани.

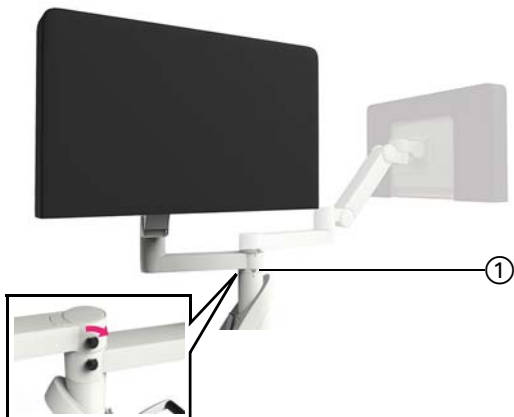


РЕГУЛИРАНЕ НА КАМЕРАТА С КОНТРОЛИ

- Уверете се, че превключвателят на мотора на камерата е включен.
- Използвайте контролите в софтуера, за да регулирате камерата. Ще прозвучава писукане, докато камерата се движи.

СКАЧВАНЕ И ТРАНСПОРТИРАНЕ

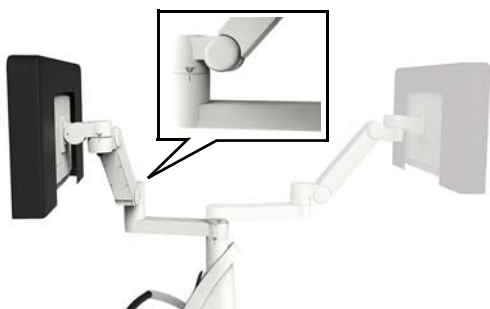
Хардуер: Curve 1.2



ПОЗИЦИОНИРАНЕ НА КОЛИЧКАТА ЗА МОНИТОР: СТЪПКА 1

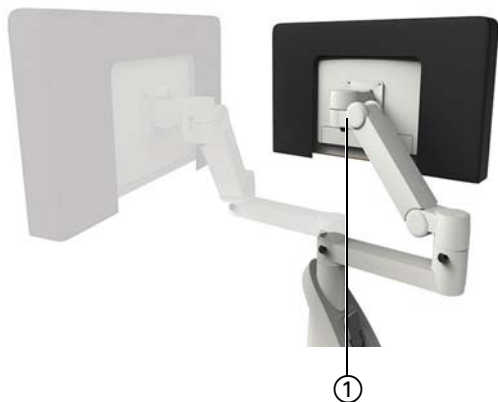
- Поставете защитни капаци над мониторите и камерата.
- Разхлабете всички заключващи копчета.
- Завъртете долното рамо в указаната позиция, докато символите за паркиране се подравнят ①.
- Затегнете заключващото копче (вмъкнатото показва изгледа от другата страна).

ЗАБЕЛЕЖКА: може да се наложи да преместите горното рамо навън от пътя на долното рамо.



ПОЗИЦИОНИРАНЕ НА КОЛИЧКАТА ЗА МОНИТОР: СТЪПКА 2

- Вдигнете долното рамо максимално нагоре.
- Завъртете вътрешния шарнир на долното рамо, докато символите за паркиране се подравнят.
- Затегнете заключващото копче.



ПОЗИЦИОНИРАНЕ НА КОЛИЧКАТА ЗА МОНИТОР: СТЪПКА 3

- Завъртете шарнира на монитора ①, докато символите за паркиране се подравнят.
- Затегнете заключващото копче.



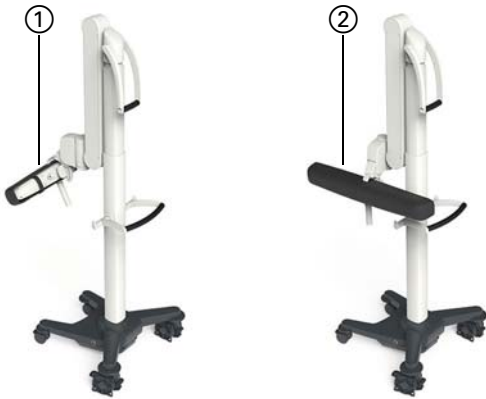
ПОЗИЦИОНИРАНЕ НА КОЛИЧКАТА ЗА МОНИТОР: СТЪПКА 4

- Повторете стъпки 1 и 2 за горното рамо, докато **Количката за монитор** застане в крайната си позиция.



ПОЗИЦИОНИРАНЕ НА КОЛИЧКАТА ЗА КАМЕРА: СТЪПКА 1

- Намерете символа за паркиране върху пръта на камерата. Може да се наложи да повдигнете камерата, за да видите символа за паркиране.
- Натиснете бутона върху дръжката на телескопичния прът, за да преместите пръта в позиция за паркиране.



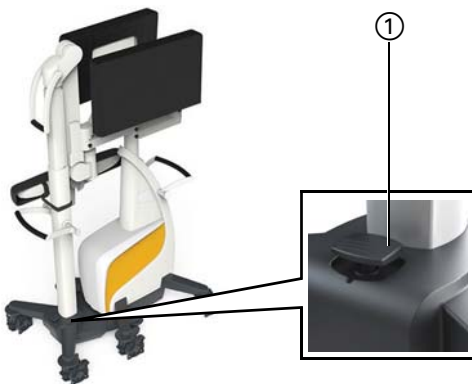
ПОЗИЦИОНИРАНЕ НА КОЛИЧКАТА ЗА КАМЕРА: СТЪПКА 2

- Сгънете рамото на камерата надолу с дръжката на камерата, докато здраво се подравни с пръта ①.
- Завъртете камерата настрани с дръжката на камерата ②.



ПОЗИЦИОНИРАНЕ НА КОЛИЧКАТА ЗА КАМЕРА: СТЪПКА 3

- Фиксирайте камерата към пръта с велкро лентата със защитен капак.



СКАЧВАНЕ И РАЗКАЧВАНЕ НА CURVE

- След позициониране на **Количката за монитор** и **Количката за камера** за скачване задействайте спирачките на **Количката за монитор**.
- Натиснете педала за скачване надолу, ако е изскочил ①.
- Избутайте **Количката за камера** в **Количката за монитор** бързо, докато педалът за скачване изскочи ①.

За да разкачите, натиснете надолу педала за скачване и разделете.

АВТОРСКО ПРАВО:

Това ръководство съдържа собствена информация, защитена с авторско право. Нито една част от това ръководство не може да бъде възпроизведена или преведена без изричното писмено съгласие на Brainlab.

Редакция на документа: 1.0

Номер на артикул: 60917-35BG

ОТГОВОРНОСТ:

Това ръководство подлежи на промени без предизвестие и не представлява ангажимент от страна на Brainlab.

За допълнителна информация направете справка с раздела „Ограничения на отговорността“ в Стандартните правила и условия за продажби на Brainlab.

