

INSTALLATION CURVE-SYSTEM

Maskinvara: Curve 1.2



INSTALLATION I OPERATIONSSALEN

- Placera **kameravagnen** på 1,2-1,8 m avstånd från operationsområdet.

OBS: Placera inte någon del av **kameran** ① och **monitorvagnar** ② direkt över patienten.



ANSLUT KAMERAVAGNEN TILL MONITORVAGNEN

- Anslut Brainlabs kamerakabel på basen av **kameravagnen** och anslut till panelen baktill på **monitorvagnen**.
- Dra försiktigt i kontakten för att kontrollera att den är låst.
- Sätt i nätkabeln i vägguttaget (visas inte).

OBS: Se motsvarande användarhandbok för systemet för mer information om hur man ansluter EM-spåringsenheten.



SÄTT PÅ CURVE-SYSTEM

- Sätt på strömbrytaren på användarpanelen till **monitorvagnen** ①.

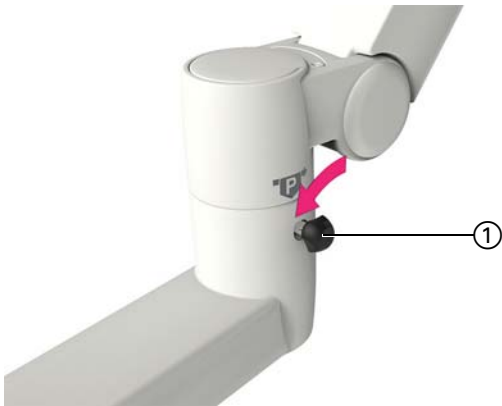


STÄNG AV CURVE-SYSTEM

- Stäng programvaran och vänta på att strömindikatorlampan ① släcks.
- Strömbrytaren ② och vänta på att strömindikatorlampan ③ släcks.

OBS: Vänta tills systemet har stängts av helt.

OBS: Om **Curve** har stängts av, ska du vänta i minst 60 sekunder innan du slår på det igen.



LÅS OCH LÅS UPP MONITORS POSITION

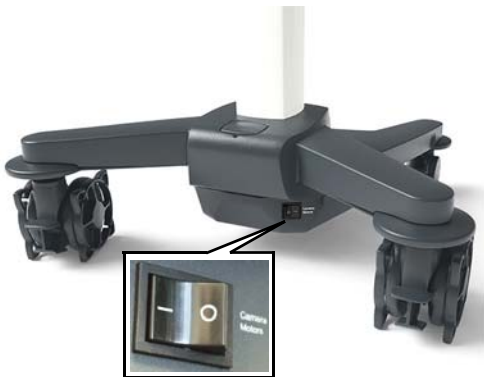
- Lås varje led genom att dra åt låsvredet ① så att monitorn inte rör på sig när den vidrörs.
- För att låsa upp lossar du på låsvredet ① tills leden rör sig fritt.



JUSTERA KAMERAVAGNEN MANUELLT

- Tryck på laserknappen på baksidan av kamerahandtaget för att aktivera positioneringslasern.
- Positionera kameran med hjälp av laserstrålen så att operationsfältet finns i mitten av kamerans synfält.

OBS: Instrumenten ska synas i kamerans synfält för att de ska kunna spåras.

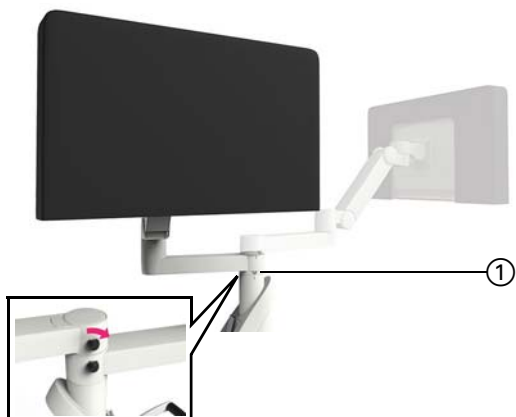


JUSTERA KAMERA MED KONTROLLER

- Se till att kameramotorns brytare är på.
- Använd kontrollerna i programvaran för att justera kameran. Ett pipjud hörs medan kameran förflyttar sig.

DOCKNING OCH TRANSPORT

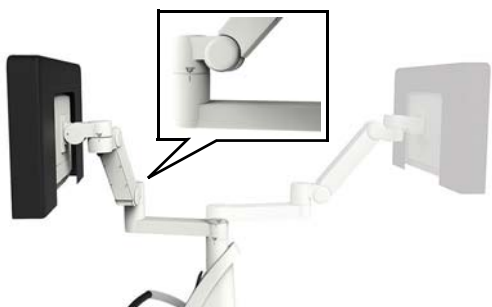
Maskinvara: Curve 1.2



POSITION MONITORVAGN: STEG 1

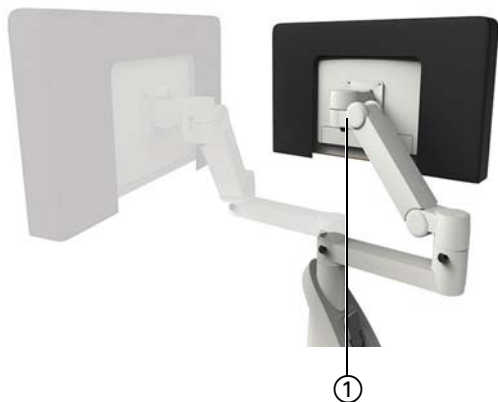
- Placera skyddsöverdragen över monitorer och kamera.
- Lossa på alla låsvred.
- Roterar den nedre armen till den angivna positionen tills parkeringssymbolerna är i linje med varandra ①.
- Dra åt låsvredet (den inflikade bilden visar vyn från andra sidan).

OBS: Du kanske måste flytta den övre armen ur vägen för den nedre armen.



POSITION MONITORVAGN: STEG 2

- Lyft den nedre armen så högt upp som möjligt.
- Roterar den inre leden till den angivna positionen tills parkeringssymbolerna är i linje med varandra.
- Dra åt låsvredet.



POSITION MONITORVAGN: STEG 3

- Roterar monitorleden ① tills parkeringssymbolerna är i linje med varandra.
- Dra åt låsvredet.



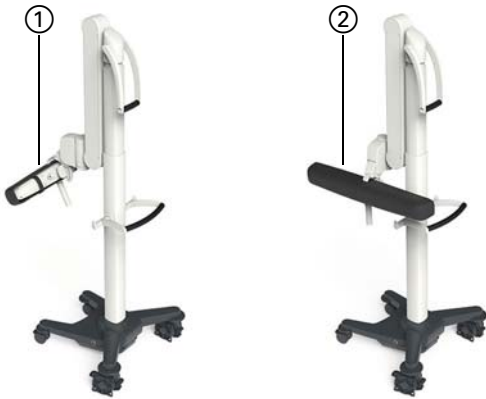
POSITION MONITORVAGN: STEG 4

- Upprepa steg 1 och 2 för den övre armen tills **monitorvagnen** har flyttats till dess slutliga läge.



POSITION KAMERAVAGN: STEG 1

- Leta reda på parkeringssymbolen på kamerastativet. Du kanske måste lyfta kameran för att kunna se parkeringssymbolen.
- Tryck på knappen på det teleskopiska stativets handtag för att flytta stativet till parkeringsläge.



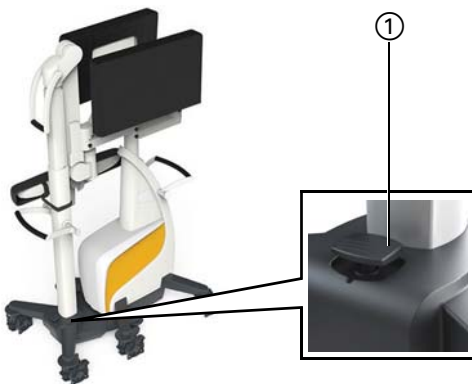
POSITION KAMERAVAGN: STEG 2

- Vik ner kameran med kamerahandtaget tills den sitter ordentligt fast på stativet ①.
- Roter kameran åt sidan med kamerahandtaget ②.



POSITION KAMERAVAGN: STEG 3

- Fäst kameran till stativet med kardborrebandet.



DOCKA OCH KOPPLA LOSS CURVE

- Efter du har positionerat **monitorvagnen** och **kameravagnen** för dockning, ska du aktivera bromsarna på **monitorvagnen**.
- Tryck ner dockningspedalen om den har hoppat upp ①.
- Tryck **kameravagnen** i **monitorvagnen** snabbt till dockningspedalen hoppar upp ①.

För att koppla loss trycker du ner dockningspedalen och drar isär.

UPPHOVS RÄTT:

Denna handbok innehåller information om äganderätt som skyddas av upphovsrätt. Ingen del av denna handbok får reproduceras eller översättas utan uttryckligt skriftligt tillstånd från Brainlab.

Dokumentrevision: 1.0

Artikelnummer: 60917-35SV

ANSVAR:

Denna handbok kan komma att ändras utan förvarning och utgör inga förpliktelser för Brainlab.

För ytterligare information, se avsnittet "Ansvarsbegränsning" i Brainlabs standardvillkor och försäljningsvillkor.

