

CURVE 系统设置

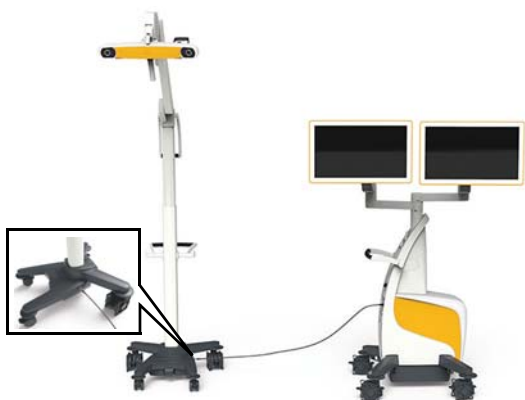
硬件: Curve 1.1



手术室摆位

- 使摄像头推车距离操作区域 1.2-1.8 米。

注: 勿使摄像头 ① 和监视器推车 ② 的任何部位处于患者正上方。



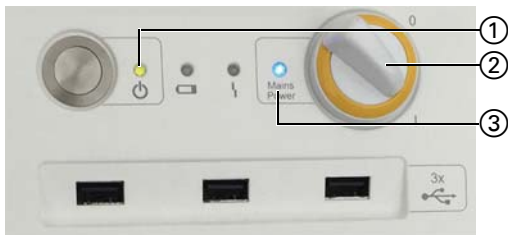
将摄像头推车连接到监视器推车

- 将 Brainlab 的摄像头电缆插入摄像头推车的基座，并将另一端连接至监视器推车的背部面板。
- 轻拔接头，确认其已牢固连接。
- 将电源线插入壁装电源插座（未示出）。



打开 CURVE 系统

- 打开监视器推车 ① 用户面板上的电源开关。

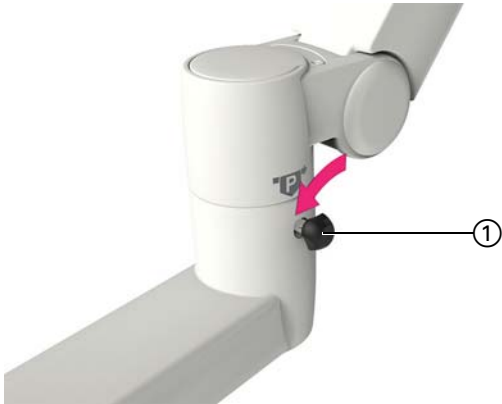


关闭 CURVE 系统

- 退出软件程序并等待电源 LED 灯 ① 熄灭。
- 关闭总电源开关 ② 并等待电源 LED ③ 熄灭。

注: 等待系统完全关闭，然后关闭总电源开关。

注: 关闭 Curve 后，需要等待至少 60 秒才可再次开启。



锁定和解锁监视器位置

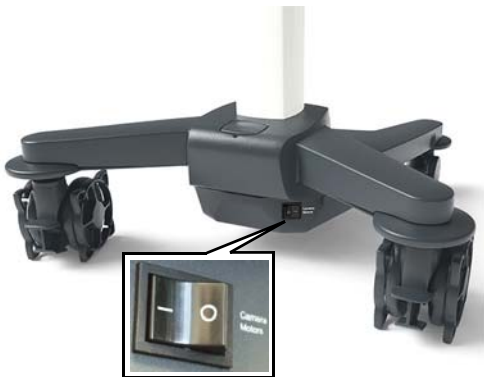
- 拧紧锁定旋钮 ① 锁定每个关节，这样可使监视器不会在受到触碰时移动。
- 要将其解锁，可松开锁定旋钮 ① 直至关节可顺畅活动。



手动调整摄像头

- 按摄像头手柄背部的激光按钮激发定位激光。
- 使用激光束定位摄像头，确保操作区域位于摄像头视野中央。

注：器械需要处于摄像头视野中才可追踪。

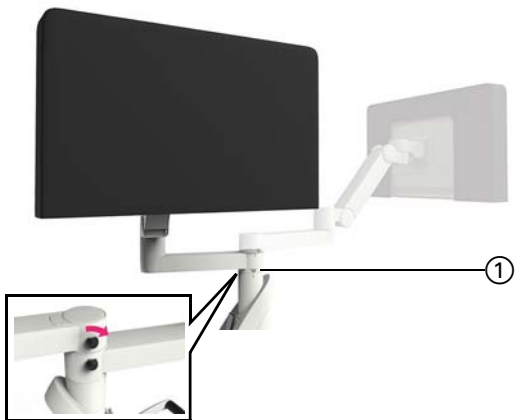


使用控件调整摄像头

- 确认摄像头马达开关已打开。
- 使用软件中的控件调整摄像头。摄像头在移动时系统会发出蜂鸣声。

对接和运输

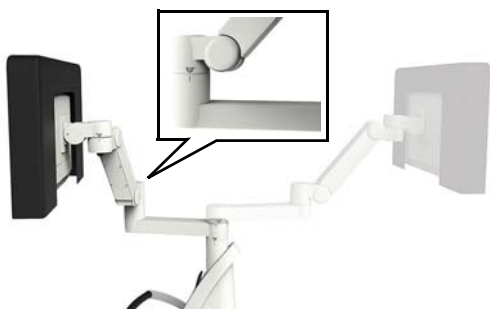
硬件：Curve 1.1



定位监视器推车：步骤 1

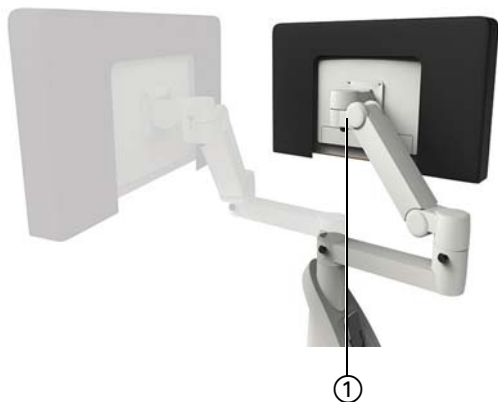
- 为监视器和摄像头盖上保护罩。
- 松开所有锁紧旋钮。
- 将下臂旋至所示位置，直至停靠符号对准 ①。
- 拧紧锁定旋钮（插图示出了另一侧的视图）。

注：可能需要移开上臂，避免其阻挡下臂的移动。



定位监视器推车：步骤 2

- 将下臂抬至尽可能高的位置。
- 旋转下臂的内关节直至停靠符号对准。
- 拧紧锁定旋钮。



定位监视器推车：步骤 3

- 旋转监视器关节 ① 直至停靠符号对准。
- 拧紧锁定旋钮。



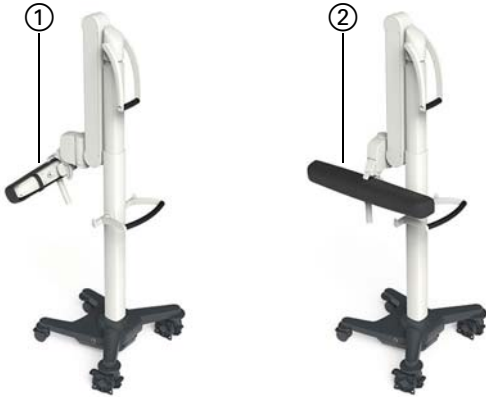
定位监视器推车：步骤 4

- 对上臂重复步骤 1 和 2，直至**监视器推车**到达最终位置。



定位摄像头推车：步骤 1

- 找到摄像头伸缩杆上的停靠符号，这可能需要升起摄像头才能看到。
- 按下摄像头伸缩杆手柄上的按钮，将杆移动至停靠位置。



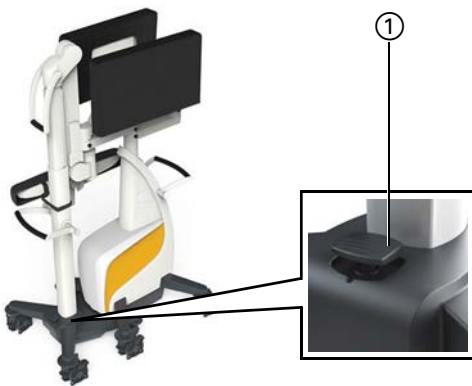
定位摄像头推车：步骤 2

- 使用摄像头手柄向下收起摄像头臂，直至其稳妥地与杆对齐 ①。
- 使用摄像头手柄将摄像头旋向一侧 ②。



定位摄像头推车：步骤 3

- 使用维可牢保护罩带将摄像头固定至摄像头伸缩杆。



对接和解除对接 CURVE

- 要进行对接，放置好监视器推车和摄像头推车后，启用监视器推车制动。
- 如果对接踏板弹起则将其压下 ①。
- 快速将摄像头推车推入监视器推车直至对接踏板弹起 ①。

要解除对接，压下对接踏板并将推车拉开。

